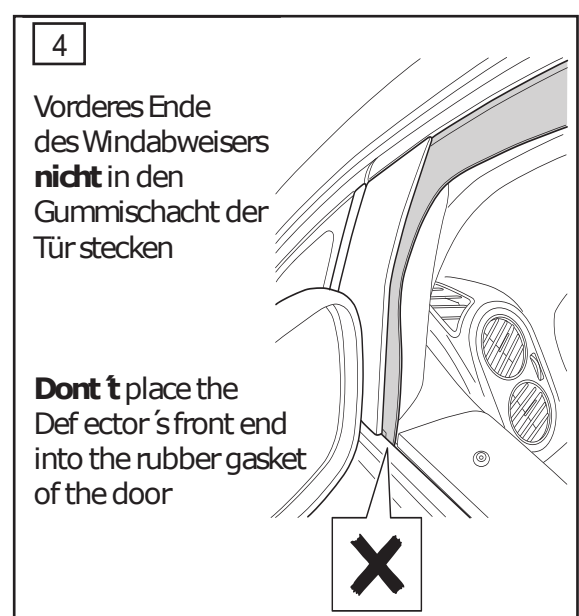
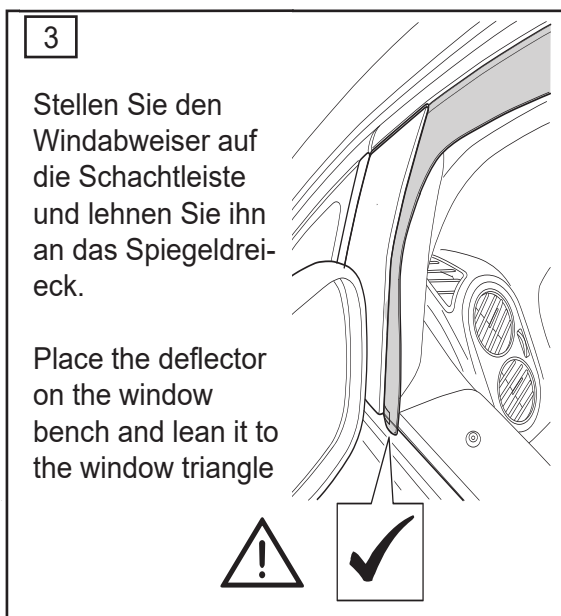
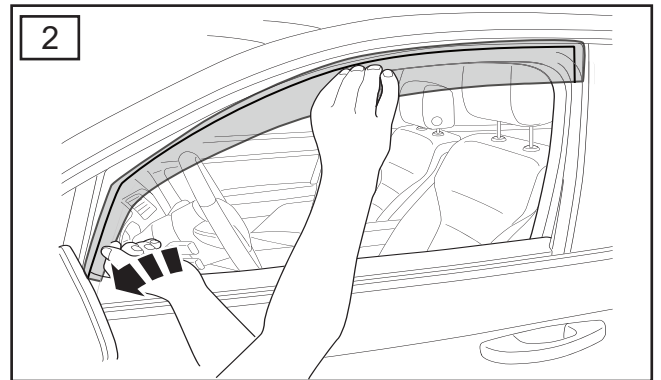
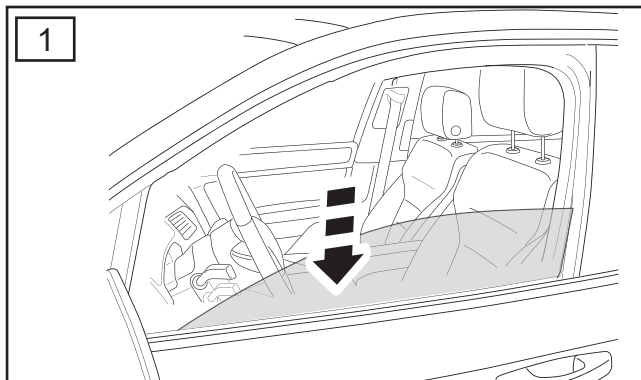
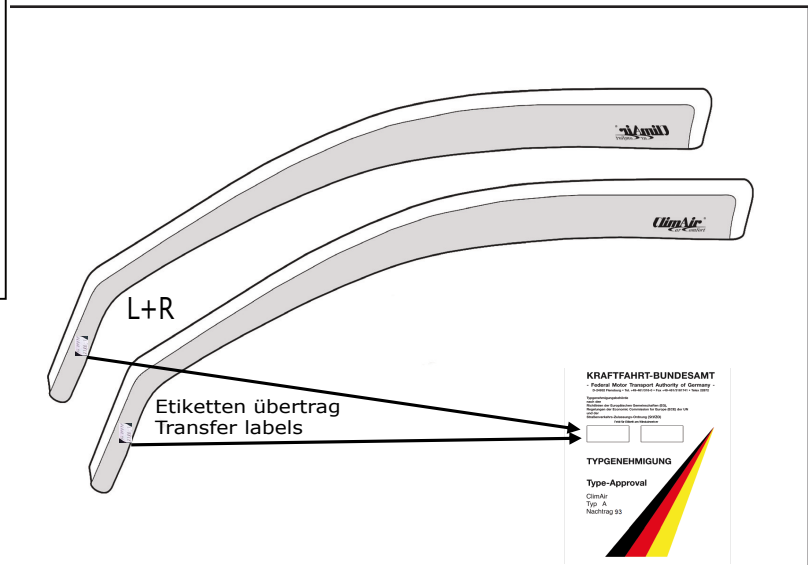


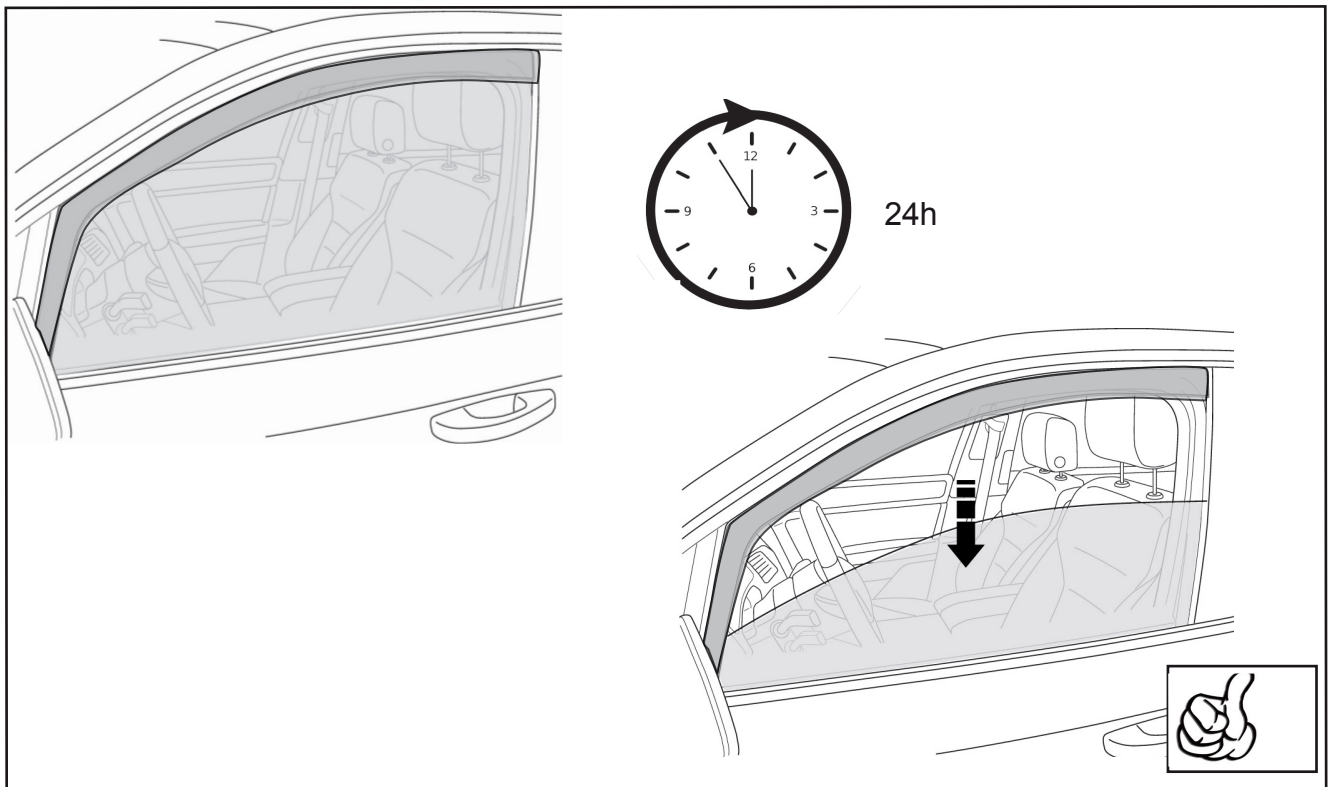
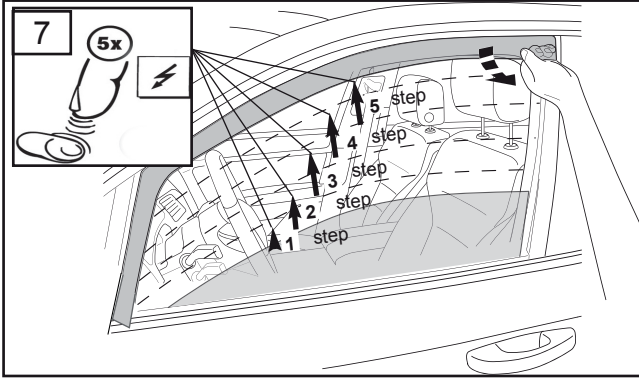
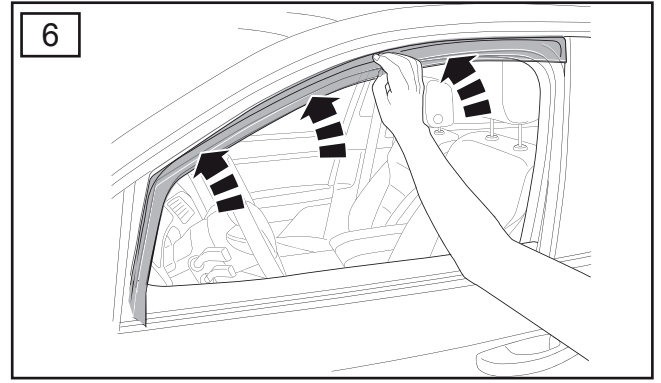
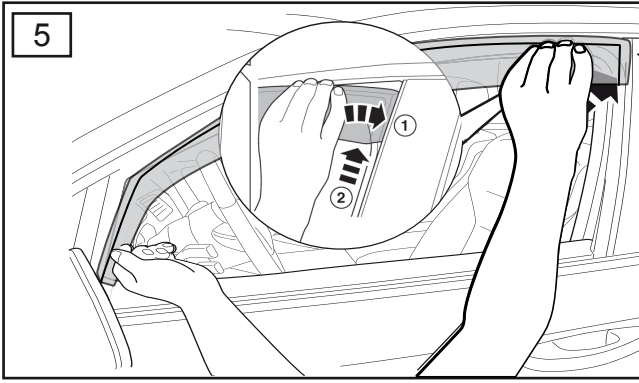
- D Einbauanleitung
- GB Installation instructions
- F Consignes de montage
- E Instrucciones de montaje
- RUS Инструкция по монтажу и установке



QR-Code - Einbaufilm Windabweiser
QR-Code - Fitting film wind deflector

CAUTION
Indicates potential hazard that could result in vehicle damage.
Zeigt potentielle Gefahr an, die zu Schäden am Fahrzeug führen können.
Indique les dangers potentiels pouvant endommager la véhicule.
Indica potenziale pericolo che può comportare danni all'autovettura.
Указывает потенциальную опасность, которая может привести к повреждению автомобиля





Weitere Informationen zum Einbau finden Sie unter:
 For more information on installation, see:
 Pour plus d'informations sur l'installation, voir:
 Para obtener más información sobre la instalación, vea:
 Для получения дополнительной информации по установке, см.:



www.climair.de/einbaufilm

Oder scannen Sie per Handy diesen QR-Code
 Or scan this code with your mobile

ClimAir[®]
car comfort

PLAVA Kunststoffe GmbH
 Am Spitzacker 20-22 - 61184 Karben
 Telefon: +49(0)6039 / 9 16 3-0
 Fax: +49(0)6039 / 21 85
 info@climair.de - www.climair.de

Hinweise zur Vermeidung von Einbaufehlern · Indication pour éviter des fautes de montage
Aanwijzingen om montagefouten te vermijden · Fitting Hints
Indicaciones para evitar problemas de montaje · Indicações para evitar erros de montagem

Spiegel / Rétroviseur
 Spiegel / Mirror
 Espejo / Espelho

Regen- und
 Schmutzabweiser /
 Déflecteur / Windscherm
 Deflector / Deflector
 Resguardo de chuva
 e sujidade

OK

NO

Die untere Kante des Regen- und Schmutzabweisers muß auf der Schachtleiste sitzen.

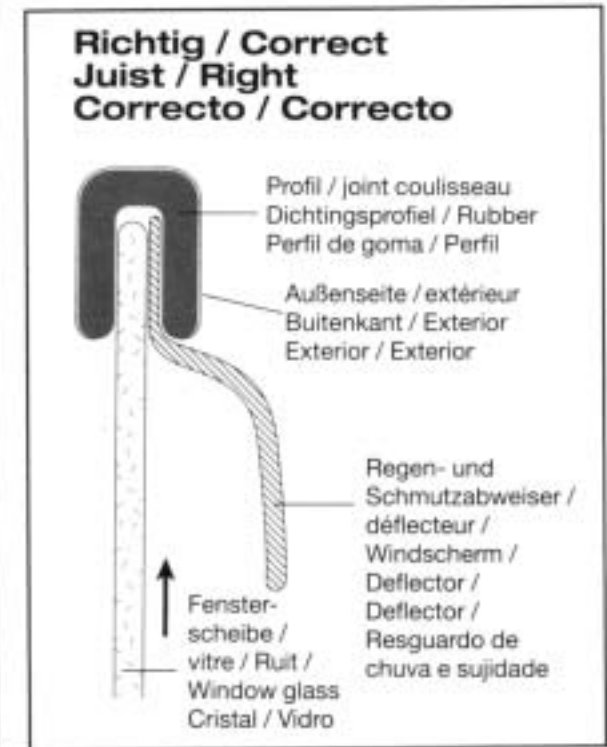
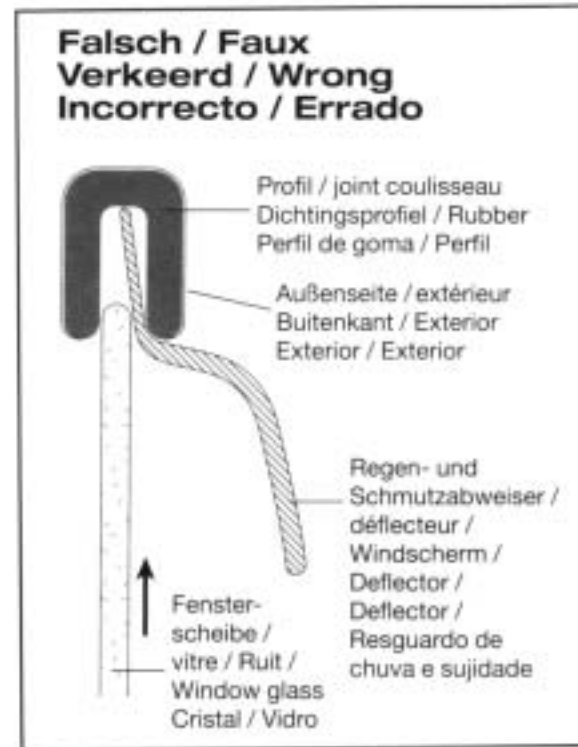
Le bord du déflecteur doit être posé sur l'encadrement inférieur.

De onderkant van het windscherm moet op de deurkaderlijst rusten.

Mirror end of deflector to be placed on horizontal rubber of door frame.

El borde del deflector ha de ser colocado sobre el perfil de goma horizontal del marco de la puerta.

O canto inferior de resguardo de chuva e sujidade deve assentar na calha.



Bei Fahrzeugen mit elektrischem Fensterheber muß der Regen- und Schmutzabweiser an der Außenseite anliegen. Wenn sich die Scheibe nicht ganz schließen läßt, sollte man mit beiden Händen die Scheibe nach oben führen. Die obere Scheibenkante kann mit einem Gleitmittel besprüht werden (Silikon, Spülmittel).

Sur les voitures avec lève-glace électrique, le déflecteur doit adhérer au joint coulisseau. Si la vitre ne ferme pas totalement, guider la vitre vers le haut avec les mains. Le bord supérieur de la vitre glisse plus facilement après avoir passé un peu de silicone ou de détergent liquide.

Bij wagens met elektrisch bediende ruiten moet het windscherm perfect tegen de kant van de ruit aanleunen. Als de ruit niet helemaal tot boven kan moet men deze met beide handen tot helemaal boven helpen. De bovenkant van de ruit kan desnoods met een glijmiddel zoals silicone of afwasmiddel ingestreken worden.

Deflector must sit parallel to window glass, especially when car has electric windows. If window does not close completely, guide window up with both hands. Window glass glides more easily if you apply some washing up liquid or silicone to the tapered edge of the deflector.

El deflector debe colocarse paralelo al cristal de la ventana especialmente cuando el automóvil disponga de elevallas eléctrico. Si la ventana no se cierra por completo, deslice el cristal hacia arriba con ambas manos. El cristal se deslizará más fácilmente si se aplica silicona o algún líquido limpiacristales sobre la pestaña del deflector.

Em viaturas com elevador de vidro eléctrico, o resguardo de chuva e sujidade deve encostar no lado exterior. No caso de o vidro não fechar totalmente, deve ajudar-se com as mãos elevando o vidro até fechar. O bordo superior do vidro poderá ser pulverizado com um produto deslizador (como silicone ou detergente líquido).